

**RO-E-1432 - Lavori urgenti per la costruzione di un diaframma plastico per il contrasto dei moti di filtrazione in prossimità dell'abitato di Cavanella Po fra gli stanti 521-523 in sinistra Po di Venezia in Comune di Adria (RO)**

**PROGETTO ESECUTIVO**

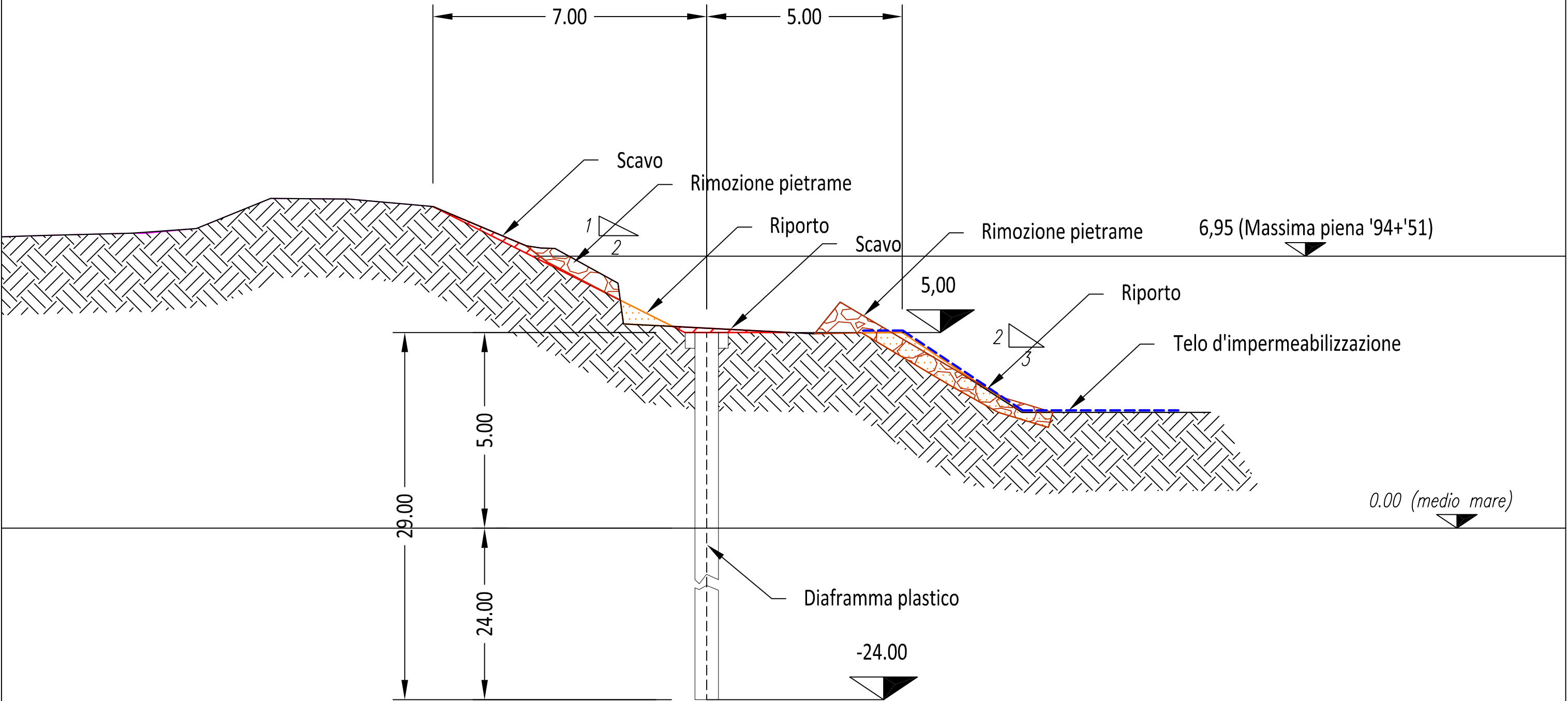
**SEZIONI TIPOLOGICHE E PARTICOLARI DIAFRAMMA**



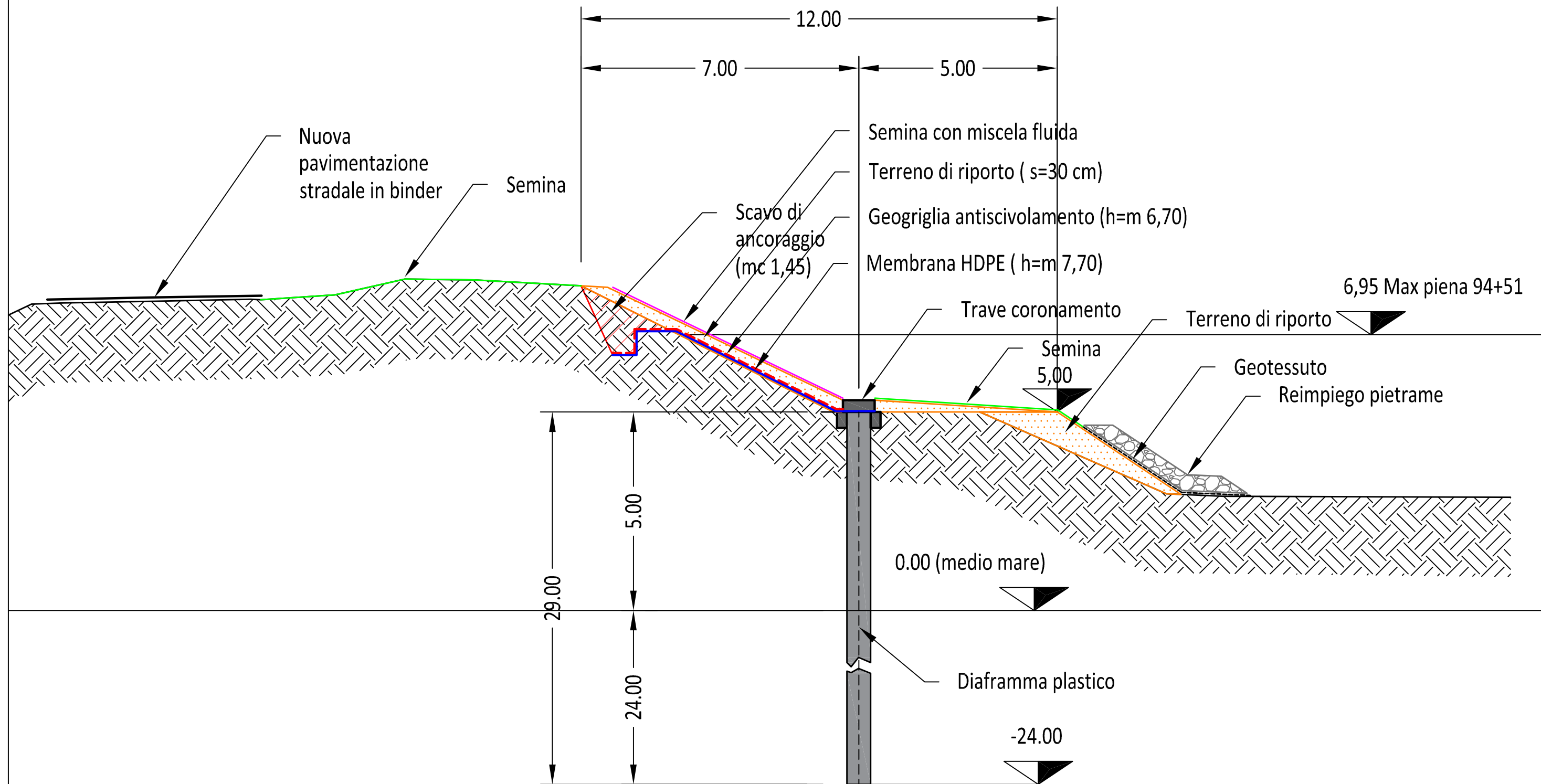
<b>Coordinatore Progettista</b>	Dott. Geol. Pierpaolo Erbacci	<i>Pier Erbacci</i>	ELABORATO N.  <b>7.5</b>
<b>Collaboratore Progettista</b>	Geom. Paolo Longo	<i>Paolo Longo</i>	
<b>Collaboratore Progettista</b>	Geom. Paolo Ronconi	<i>Paolo Ronconi</i>	
<b>Collaboratore Progettista</b>	Geom. Riccardo Bauce	<i>Riccardo Bauce</i>	
<b>Collaboratore Progettista</b>	Geom. Ottavio Borsetto	<i>Ottavio Borsetto</i>	
<b>Responsabile Procedimento</b>	Dott. Ing. Marco Zorzan	<i>Marco Zorzan</i>	

REV.	DESCRIZIONE	DATA	Perizia n. 1574  01.07.2020

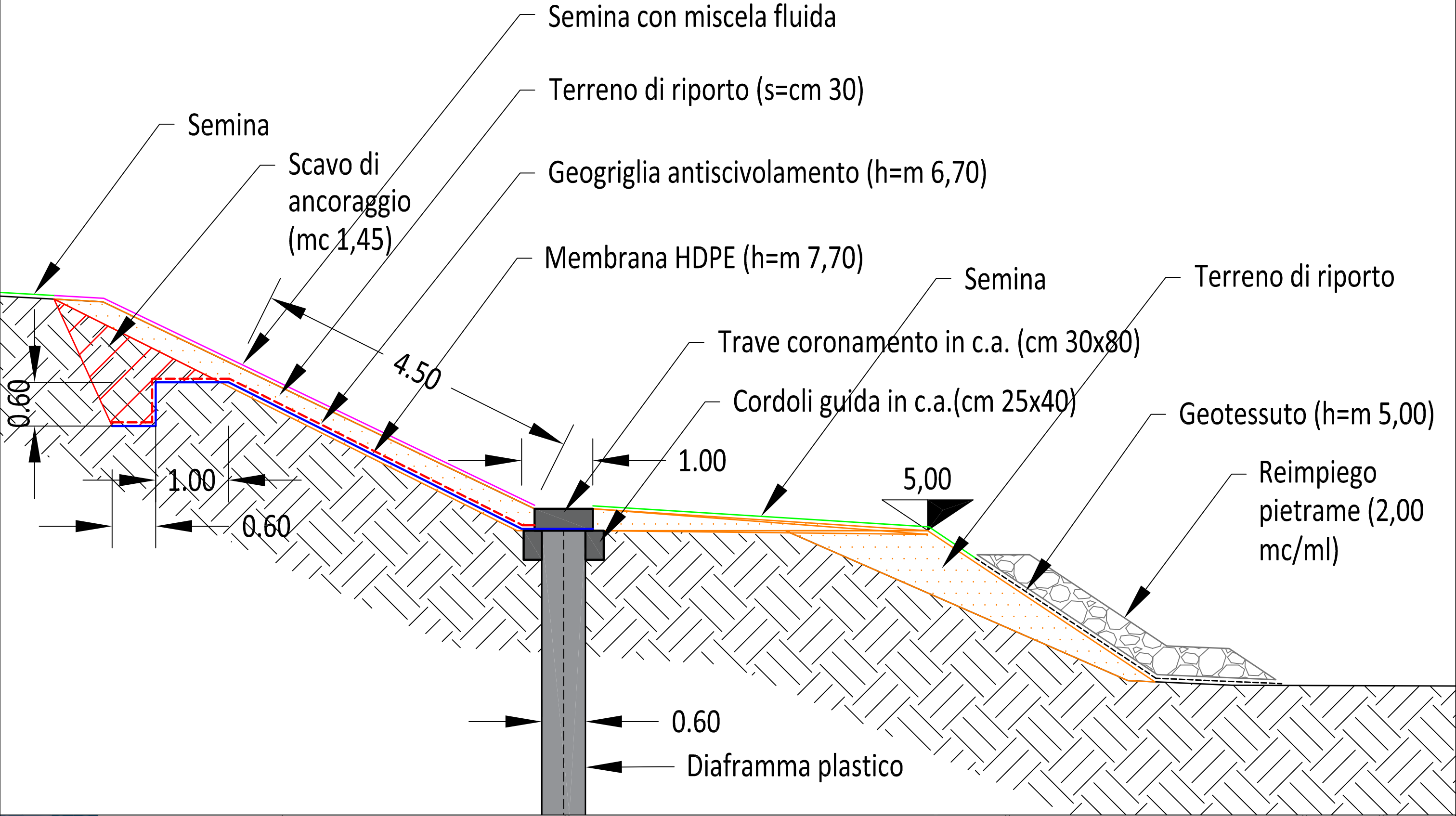
# LAVORAZIONI PRELIMINARI



# LAVORAZIONI DI COMPLETAMENTO

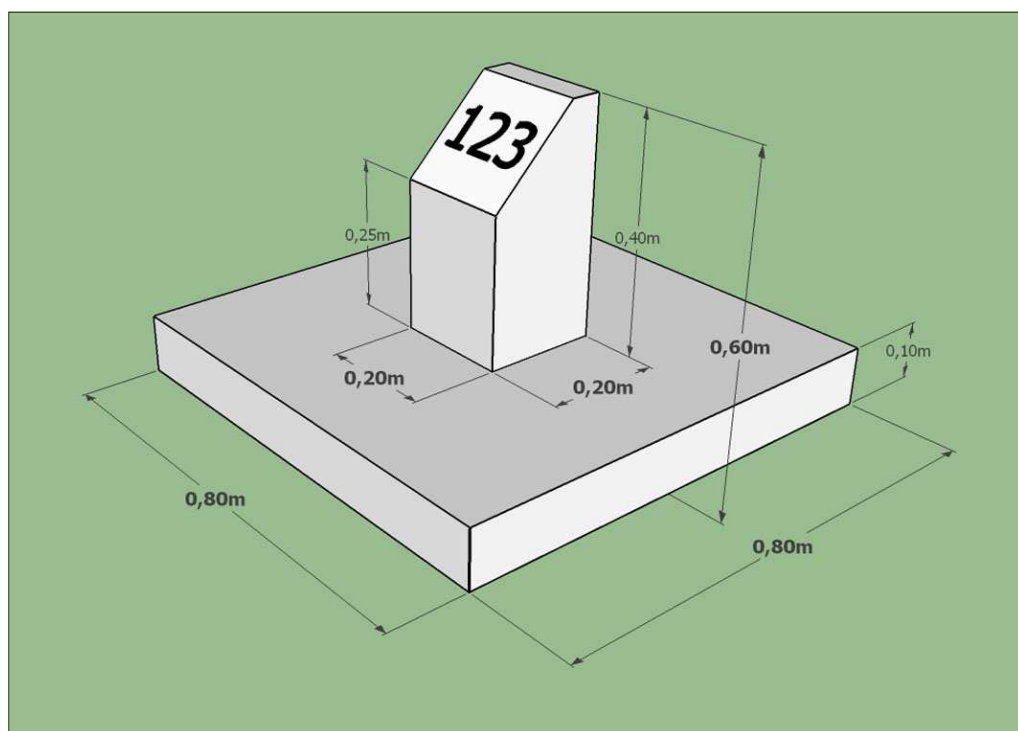
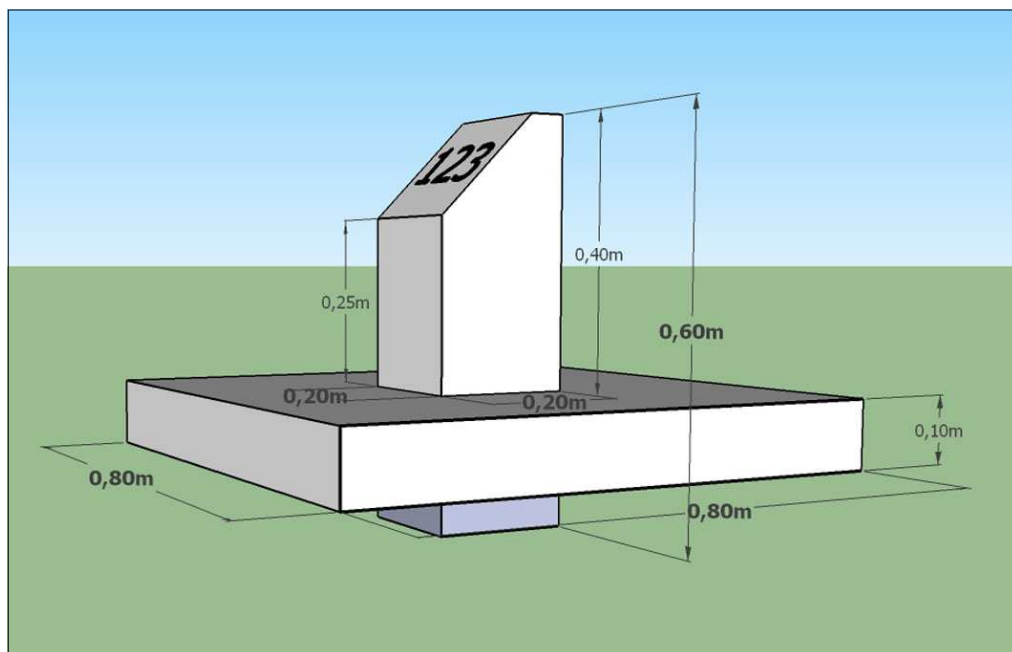


# PARTICOLARI COSTRUTTIVI





## STANTE BIETTOMETRICO



Fornitura e posa in opera di STANTE BIETTOMETRICO in pietra da taglio recante il numero progressivo inciso e colorato in nero, di dimensioni medie 20x20x60 cm, compresa la formazione di uno zoccolo in calcestruzzo cementizio con dimensioni in pianta di cm 80x80x10.